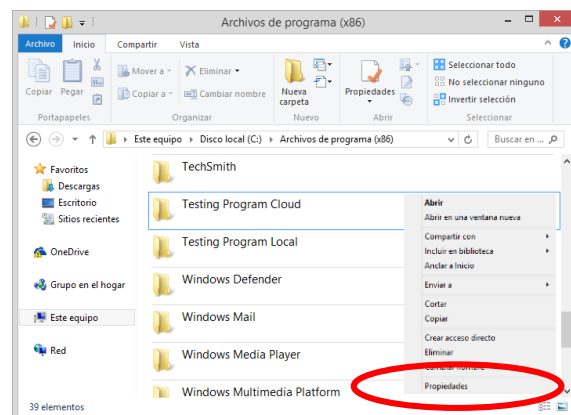
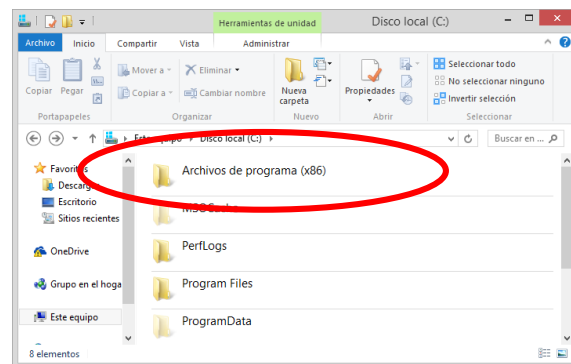


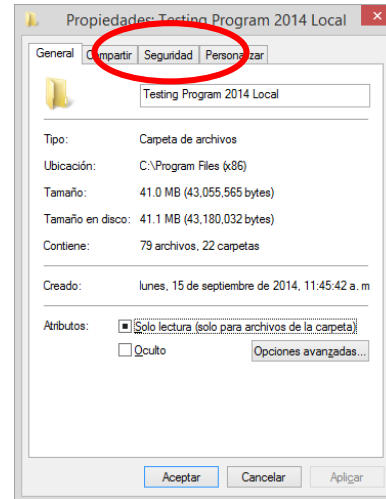
## APLICAR PERMISOS DE SEGURIDAD A LA CARPETA TESTING PROGRAM

El asistente para la instalación de Testing Program aplica de manera automática los permisos de seguridad que se requieren para un correcto funcionamiento. En algunas ocasiones por configuraciones, falta de componentes o propiedades de seguridad en el equipo Testing Program no puede aplicar estos permisos de manera automática. A continuación te compartimos los pasos para que apliques los permisos de seguridad manualmente.

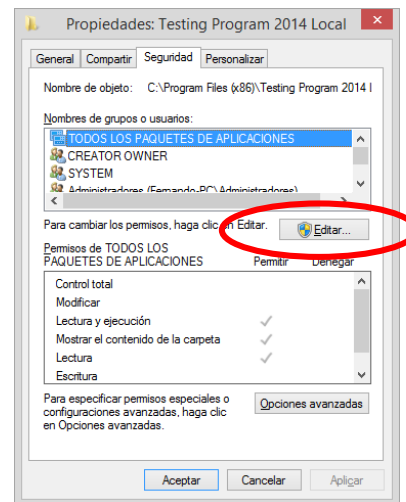
1. Ingresa a *C:\Archivos de Programa* si el Sistema Operativo de tu equipo es de 32 bits o ingresa a *C:\Archivos de Programa (x86)* si el Sistema Operativo de tu equipo es de 64 bits.
2. Ubica la carpeta *Testing Program 2015 Local* o *Testing Program 2015 Cloud*, esto según la versión del sistema que implementas en tu institución.
3. Ingresa a las propiedades de la carpeta *Testing Program 2015 Local* o *Testing Program 2015 Cloud*.



4. Selecciona la ficha *Seguridad*.

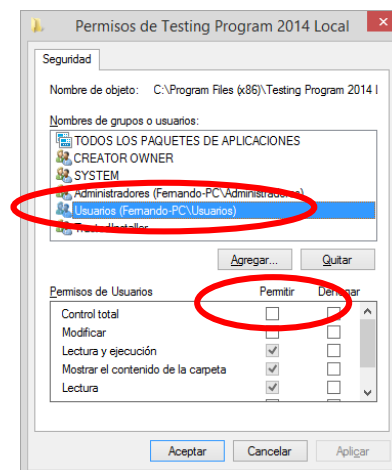


5. En seguida haz clic en el botón *Editar*.

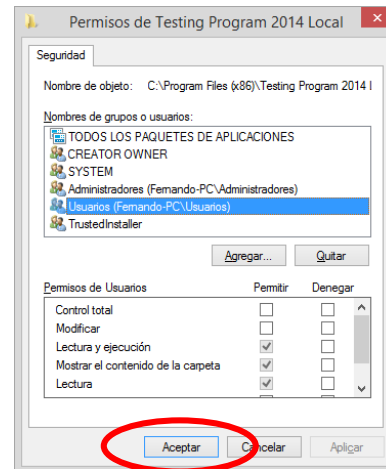


6. Selecciona el Nombre *Usuarios*. (*NOMBRE DEL USUARIO/Usuarios*)

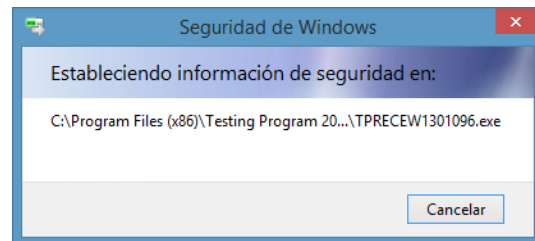
7. Activa la casilla *Control Total* para el valor Permitir.



8. Haz clic en el botón *Aceptar*.



9. Espera a que Windows termine de establecer la información de seguridad.



## ¿TIENES DUDAS O NECESITAS AYUDA?

**Estamos listos para atenderte.**

Contáctanos en horario de lunes a viernes de 8:00 a 17:00 horas. (GMT -6)

 **(+52 444) 811.3275**

✓ Soporte Técnico Testing Program

Correo: [Soporte@TestingProgram.mx](mailto:Soporte@TestingProgram.mx)

Chat Oficial: [www.TestingProgram.mx](http://www.TestingProgram.mx)

Skype: [SoporteTP@hotmail.com](https://www.skype.com/people/SoporteTP@hotmail.com)

Hangouts: [TestingProgramLN@Gmail.com](mailto:TestingProgramLN@Gmail.com)

